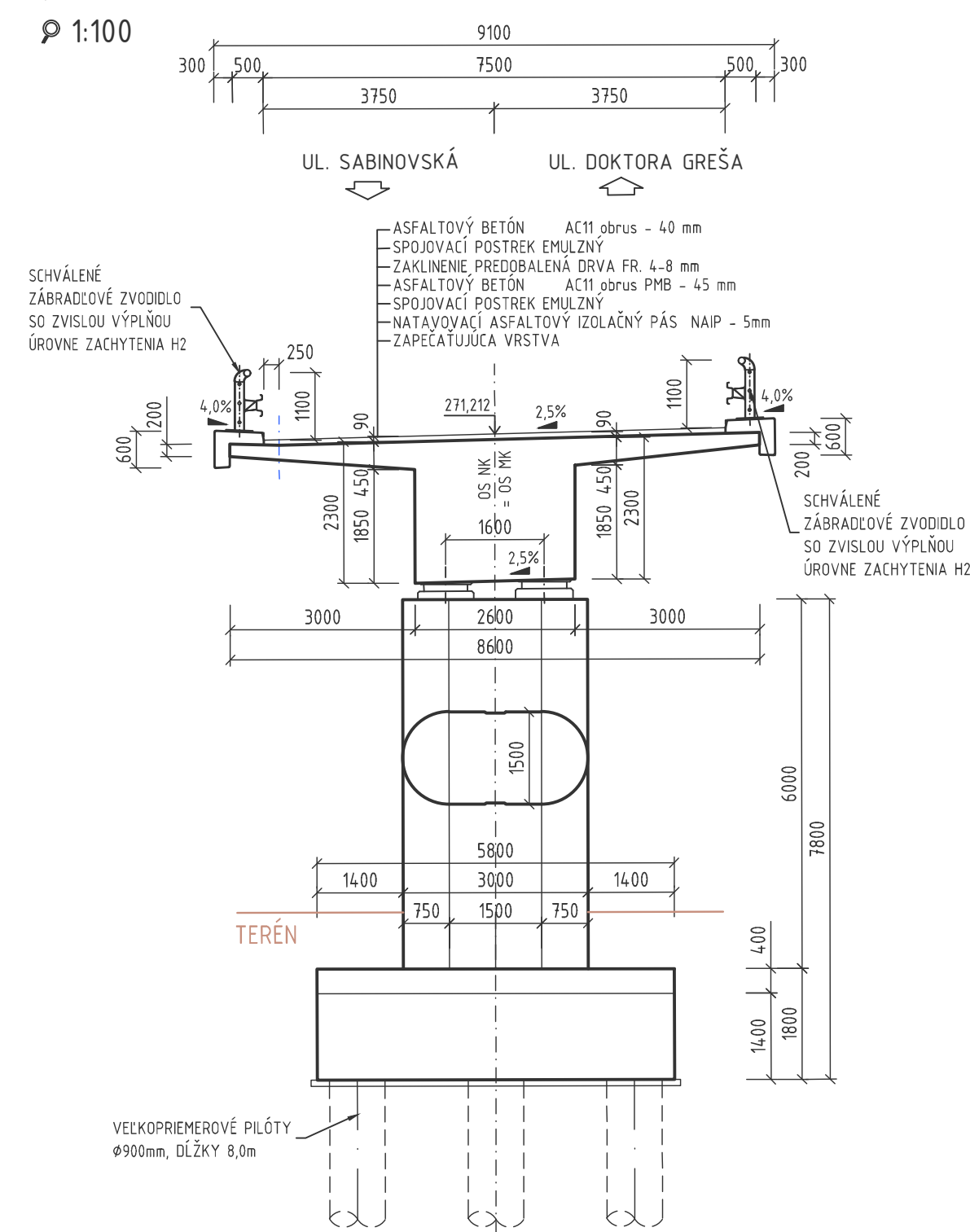
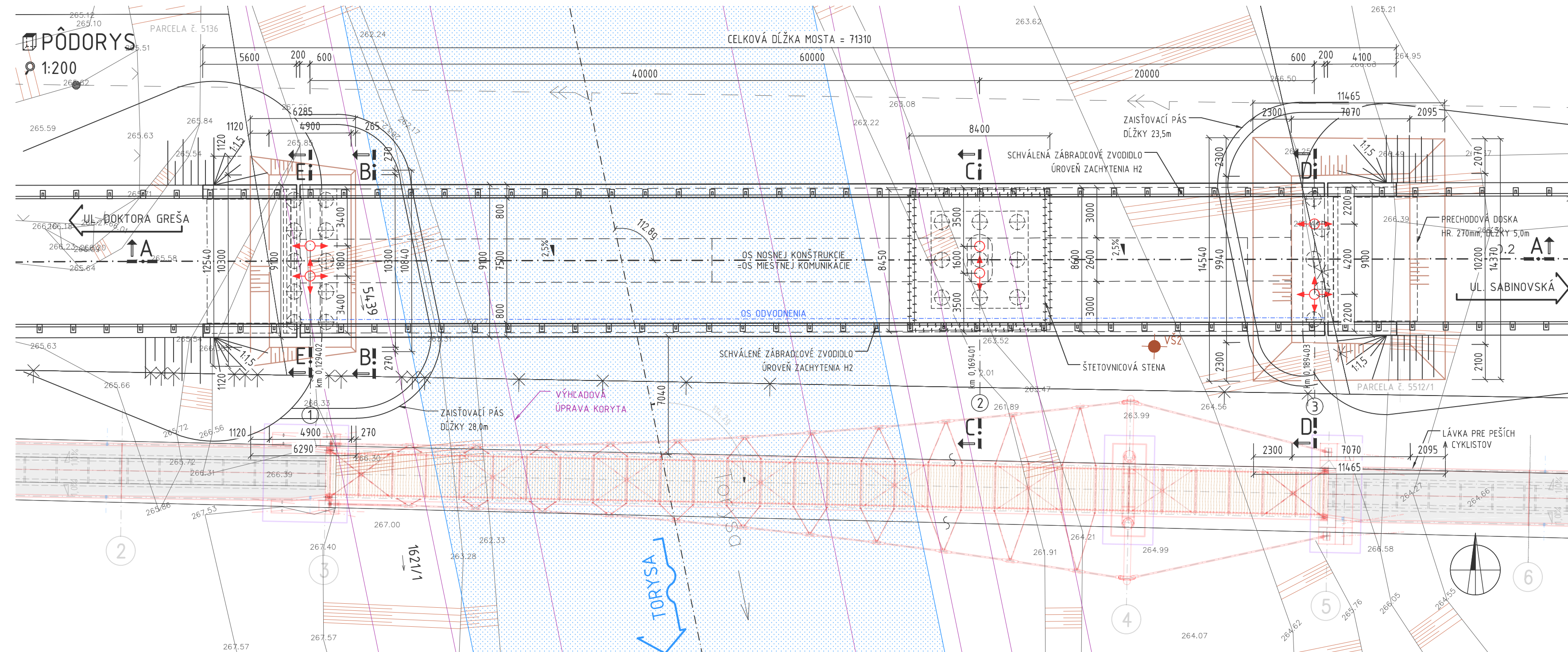
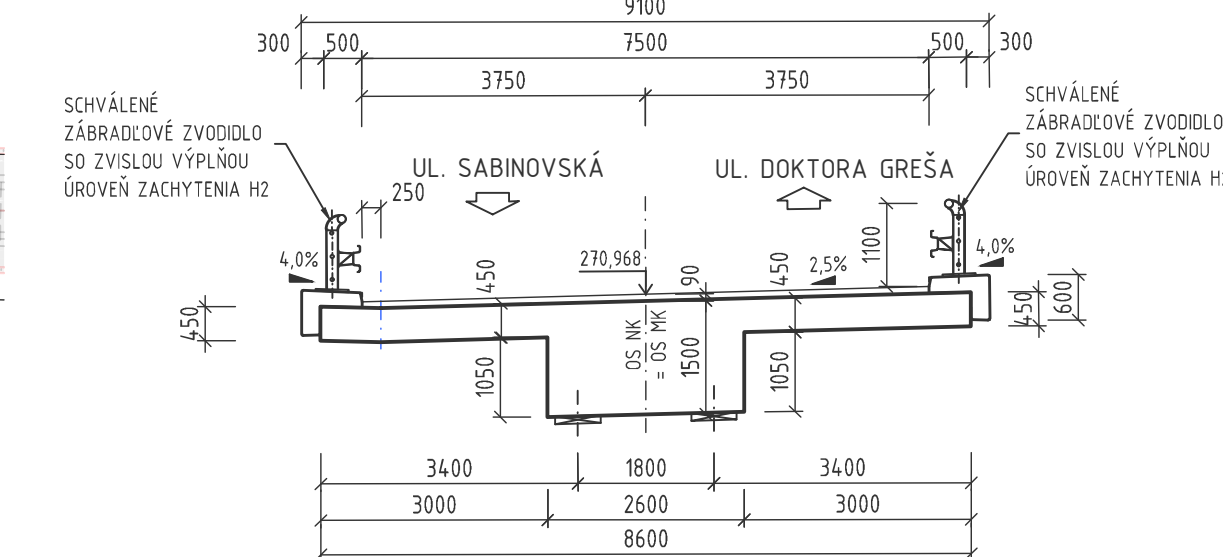
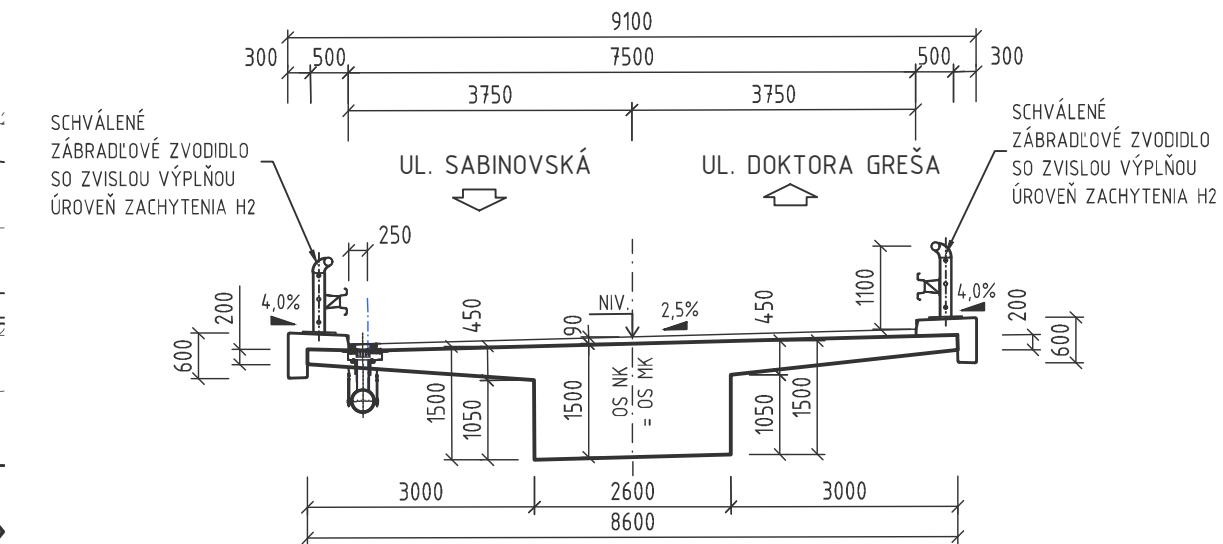



100-00 BARATOKY - MIESTNA KOMUNIKÁCIA



PODKLADOVÝ BETÓN	C8/10 - X0 (SK)-C1 0,2-Dmax16-S2
PILOTY	C25/30 - XC3 (SK)-C1 0,2-Dmax 16-S4
PRÉCHOODOVÉ DOSKY	C25/30 - XC3, XF2 (SK)-C1 0,2-Dmax 16-S3
ZÁKLADY PODPIER	C30/37 - XC4, XD2, XF3 (SK)-C1 0,2-Dmax 16-S3
DRIEKY PODPIER, BLOKY POD LOŽISKÁ	C30/37 - XC4, XD2, XF3 (SK)-C1 0,2-Dmax 16-S3
ÚLOŽNÉ PRAHY OPŔR, BLOKY POD LOŽISKÁ A KRÍDLA	C30/37 - XC4, XD2, XF3 (SK)-C1 0,2-Dmax 16-S3
NOSNÁ KONŠTRUKCIA	C35/45 - XC4, XD1, XF2 - C1 0,2-Dmax 16-S4
RÍMSY	C35/45 - XC4, XD3, XF4 (SK)-C1 0,4-Dmax 16-S3



VÝPRAVČOVAL ING. J. HORNÍK	ZODP. PROJEKTANT ING. J. KOPČÁK	HL. INŽ. PROJEKTU	 DOPRAVOPROJEKT, a.s. Divízia Prešov Jarková 28, Prešov 080 01	
KONTROLOVAL ING. V. SUCHÁR	OKRES STAVBY PREŠOV			
OBJEDNÁVATEL MESTO VEĽKÝ ŠARIŠ, NÁMESTIE SV. JAKUBA Č.1, VEĽKÝ ŠARIŠ				
<div style="text-align: center;"> <h1>VEĽKÝ ŠARIŠ – MOST BARATOKY A PRISLUCHAJÚCA KOMUNIKÁCIA</h1> </div>				
OBJEKT: 200-00 MOST BARATOKY			STUPEN DSP 1:2018 MIERKA 1:200, 1:100	FORMÁT 10xA4 Č. ZÁK. 9039-01 Č. ARCH. 1 485
PREHLADNÝ VÝKRES			Č. VÝKRESU 2	Č. SUPRAVY